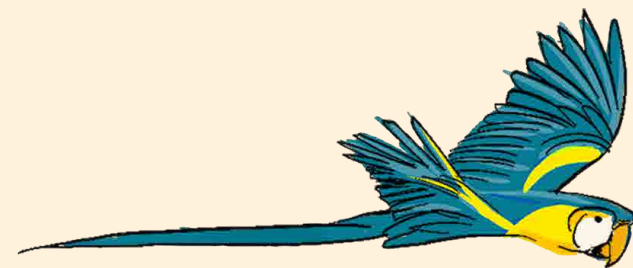
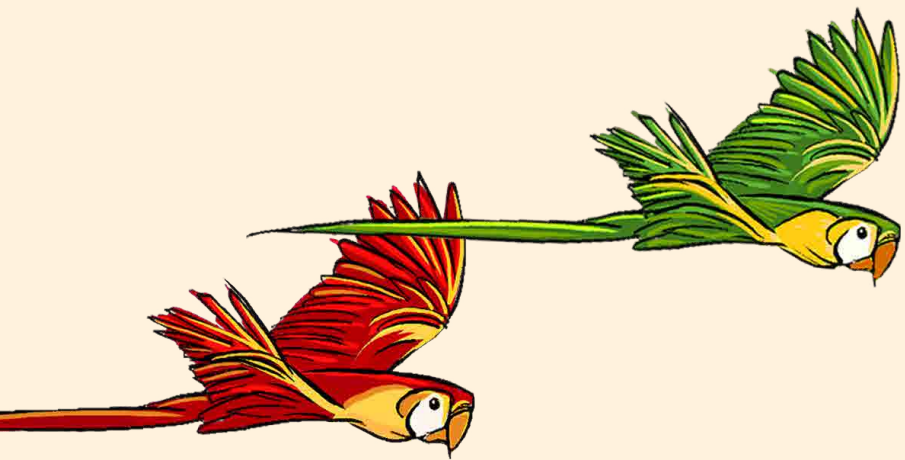




UM PLANETA,
UMA CHANCE

2025 SEMANA DE
INOVAÇÃO



2025 SEMANA DE
INOVAÇÃO

MANUAL DE IDENTIDADE

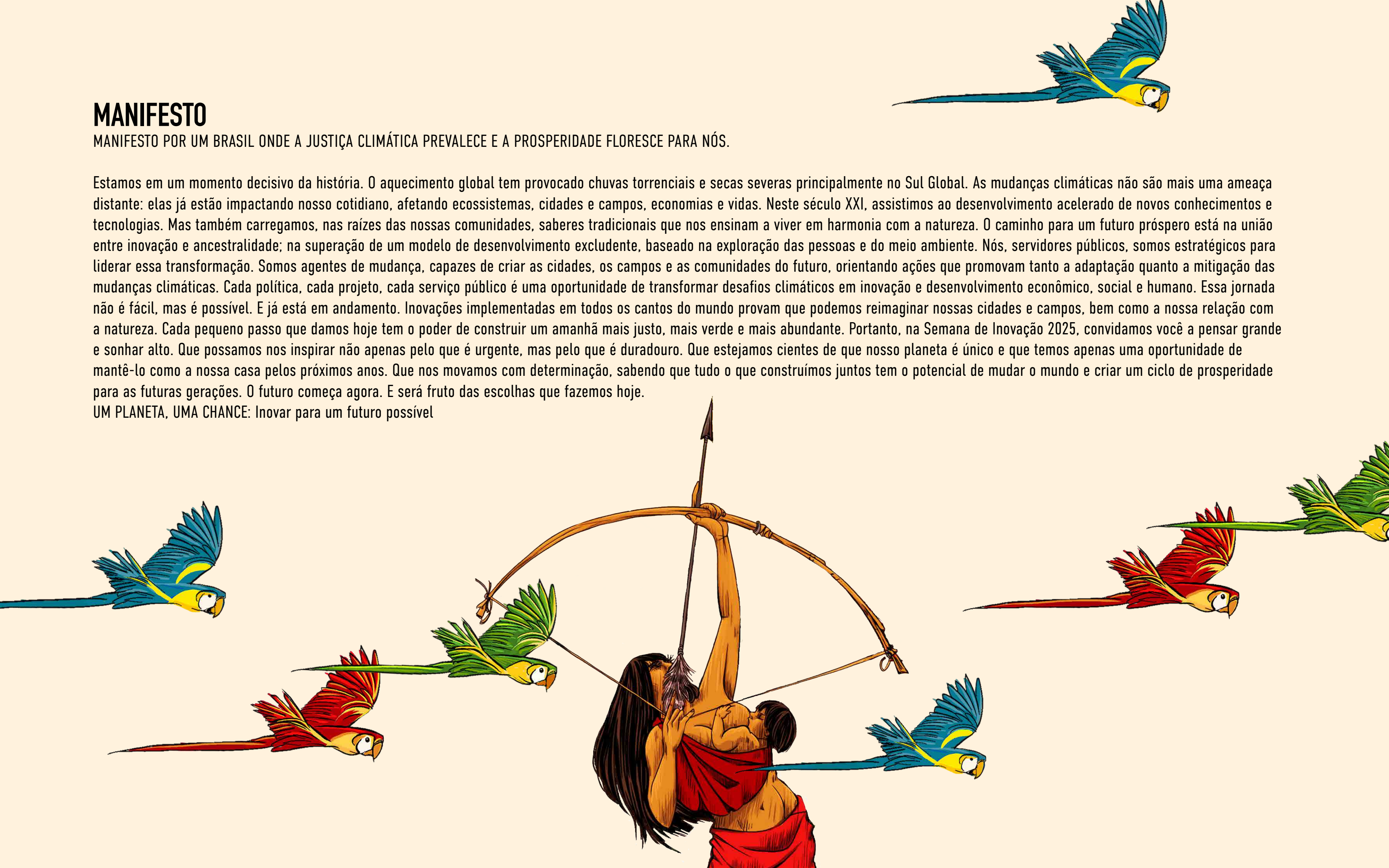


MANIFESTO

MANIFESTO POR UM BRASIL ONDE A JUSTIÇA CLIMÁTICA PREVALECE E A PROSPERIDADE FLORESCE PARA NÓS.

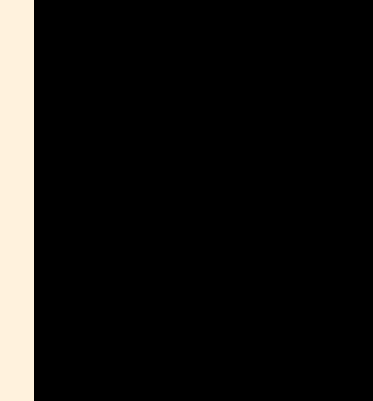
Estamos em um momento decisivo da história. O aquecimento global tem provocado chuvas torrenciais e secas severas principalmente no Sul Global. As mudanças climáticas não são mais uma ameaça distante: elas já estão impactando nosso cotidiano, afetando ecossistemas, cidades e campos, economias e vidas. Neste século XXI, assistimos ao desenvolvimento acelerado de novos conhecimentos e tecnologias. Mas também carregamos, nas raízes das nossas comunidades, saberes tradicionais que nos ensinam a viver em harmonia com a natureza. O caminho para um futuro próspero está na união entre inovação e ancestralidade; na superação de um modelo de desenvolvimento excludente, baseado na exploração das pessoas e do meio ambiente. Nós, servidores públicos, somos estratégicos para liderar essa transformação. Somos agentes de mudança, capazes de criar as cidades, os campos e as comunidades do futuro, orientando ações que promovam tanto a adaptação quanto a mitigação das mudanças climáticas. Cada política, cada projeto, cada serviço público é uma oportunidade de transformar desafios climáticos em inovação e desenvolvimento econômico, social e humano. Essa jornada não é fácil, mas é possível. E já está em andamento. Inovações implementadas em todos os cantos do mundo provam que podemos reimaginar nossas cidades e campos, bem como a nossa relação com a natureza. Cada pequeno passo que damos hoje tem o poder de construir um amanhã mais justo, mais verde e mais abundante. Portanto, na Semana de Inovação 2025, convidamos você a pensar grande e sonhar alto. Que possamos nos inspirar não apenas pelo que é urgente, mas pelo que é duradouro. Que estejamos cientes de que nosso planeta é único e que temos apenas uma oportunidade de mantê-lo como a nossa casa pelos próximos anos. Que nos movamos com determinação, sabendo que tudo o que construímos juntos tem o potencial de mudar o mundo e criar um ciclo de prosperidade para as futuras gerações. O futuro começa agora. E será fruto das escolhas que fazemos hoje.

UM PLANETA, UMA CHANCE: Inovar para um futuro possível



PALETA DE CORES

A paleta busca inspiração nos biomas brasileiros.
Com cores intensas e otimistas, estimulantes e enérgicas.



JENIPAPO
C30 M0 Y0 K100
R0 G0 B0
#000000

ARAPONGA
C0 M0 Y0 K0
R255 G255 B255
#ffffff

GUARANÁ
C0 M99 Y100 K0
R237 G33 B36
#ed2124

URUCUM
C23 M100 Y100 K20
R163 G0 B0
#a30000

CAATINGA
C11 M46 Y86 K0
R224 G150 B64
#e09640

TRAMA
C0 M4 Y13 K0
R255 G242 B221
#fff2dd

IPÊ
C3 M2 Y98 K0
R255 G235 B0
#ffeb00

MICO-LEÃO-DOURADO
C0 M58 Y100 K0
R255 G133 B0
#ff8500

PAMPA
C49 M28 Y100 K0
R140 G149 B28
#8c951c

AMAZÔNIDA
C82 M38 Y100 K33
R42 G94 B44
#2a5e2c

RIO
C74 M27 Y29 K1
R66 G149 B167
#4295a7

OCEANO
C89 M64 Y55 K50
R23 G55 B65
#173741



LOGO

A assinatura da Semana de Inovação foi adaptada às novas cores, uma paleta que busca celebrar a exuberância dos biomas brasileiros e explorando texturas e traços manuais. Pode ser aplicado em fundo branco e na cor "trama". Para uso em sobreposição à outras cores ou fotografias, a instrução é usar moldura de proteção.



2025 SEMANA DE INOVAÇÃO

The logo features the year '2025' written vertically on the left in a black, hand-drawn, brush-stroke font. To its right, the words 'SEMANA DE' are stacked above 'INOVAÇÃO'. The text is in a bold, dark green, sans-serif font. Several decorative elements are integrated: a horizontal orange bar on the top bar of the 'E' in 'SEMANA', a vertical olive green bar on the left side of the 'A' in 'SEMANA', a horizontal red bar on the top bar of the 'E' in 'DE', a vertical olive green bar on the left side of the 'I' in 'INOVAÇÃO', a red circle on the bottom curve of the 'O' in 'INOVAÇÃO', an orange bar above the 'Ç' in 'INOVAÇÃO', and an olive green circle on the right side of the 'O' in 'INOVAÇÃO'.

LOGO | EN

A assinatura da Semana de Inovação foi adaptada às novas cores, uma paleta que busca celebrar a exuberância dos biomas brasileiros e explorando texturas e traços manuais. Pode ser aplicado em fundo branco e na cor “trama”. Para uso em sobreposição à outras cores ou fotografias, a instrução é usar moldura de proteção.



INNOVATION
WEEK 2025

LOGO | ES

A assinatura da Semana de Inovação foi adaptada às novas cores, uma paleta que busca celebrar a exuberância dos biomas brasileiros e explorando texturas e traços manuais. Pode ser aplicado em fundo branco e na cor "trama". Para uso em sobreposição à outras cores ou fotografias, a instrução é usar moldura de proteção.

2025 SEMANA DE LA INNOVACIÓN

LOGO + MOTE | APLICAÇÕES

Aplicação horizontal.

UM PLANETA, UMA CHANCE
2025 SEMANA DE
INOVAÇÃO

LOGO + MOTE | APLICAÇÕES

Opções justificadas a direita e esquerda em sentido vertical.



LETTERING MANUAL

Três opções de aplicação para o lettering: horizontal, vertical e arco.
A versão vertical podendo acompanhar uma estrela.

UM PLANETA,
UMA CHANCE

UM PLANETA, UMA CHANCE

UM PLANETA,
UMA CHANCE

UM PLANETA,
UMA CHANCE

UM PLANETA, UMA CHANCE

LETTERING MANUAL | EN & ES

Três opções de aplicação para o lettering: horizontal, vertical e arco. Em inglês e espanhol.

ONE PLANET, ONE CHANCE

UN PLANETA, UNA CHANCE

ONE PLANET,
ONE CHANCE

UN PLANETA,
UNA CHANCE

ONE PLANET, ONE CHANCE

UN PLANETA, UNA CHANCE

TIPOGRAFIA AUXILIAR

DIN CONDENSED OTF REGULAR

A B C D E F G H I J K L M N O P Q R S T U V W X Y Z

DIN CONDENSED OTF LIGHT

A B C D E F G H I J K L M N O P Q R S T U V W X Y Z

DIN ALTERNATE BOLD

A B C D E F G H I J K L M N O P Q R S T U V W X Y Z

[\[ACCESSE A FONTE ATRAVÉS DE ADOBE FONTS\]](#)

ILUSTRAÇÃO

Ilustração retratando protagonismo dos povos indígenas e da cosmovisão como movimento inovador e guia possível para um futuro mais sustentável e justo. A arte busca retratar contextos sociais, biomas e realidades diversas para demonstrar que é essencial a união de todos em prol de mudanças coletivas para que a sustentabilidade seja uma meta viável.



CARTAZ VERTICAL

Aplicação da ilustração, lettering e logo no formato de impressão vertical A3.

UM PLANETA, UMA CHANCE



2025

**SEMANA DE
INOVAÇÃO**

CARTAZ HORIZONTAL

Aplicação da ilustração, lettering e logo no formato de impressão horizontal 1920x700px.



ILUSTRAÇÕES DE PERSONAGENS

Três personagens principais ilustrados no poster mostrando diversidade e representatividade.

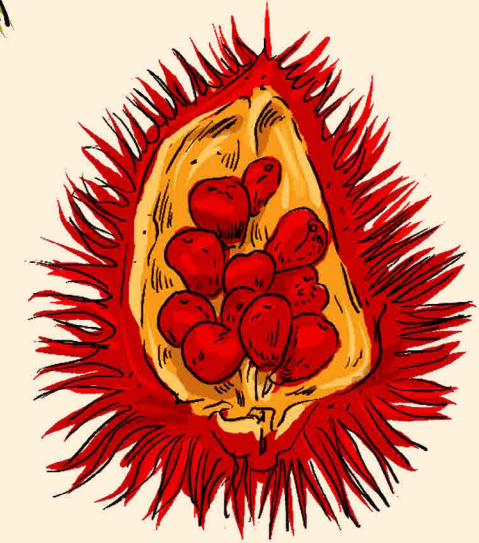


ILUSTRAÇÕES DE APOIO

Itens ligados a biodiversidade.



PALMEIRA



URUCUM



SEMENTES
DE URUCUM



ARBUSTO

ILUSTRAÇÕES DE APOIO

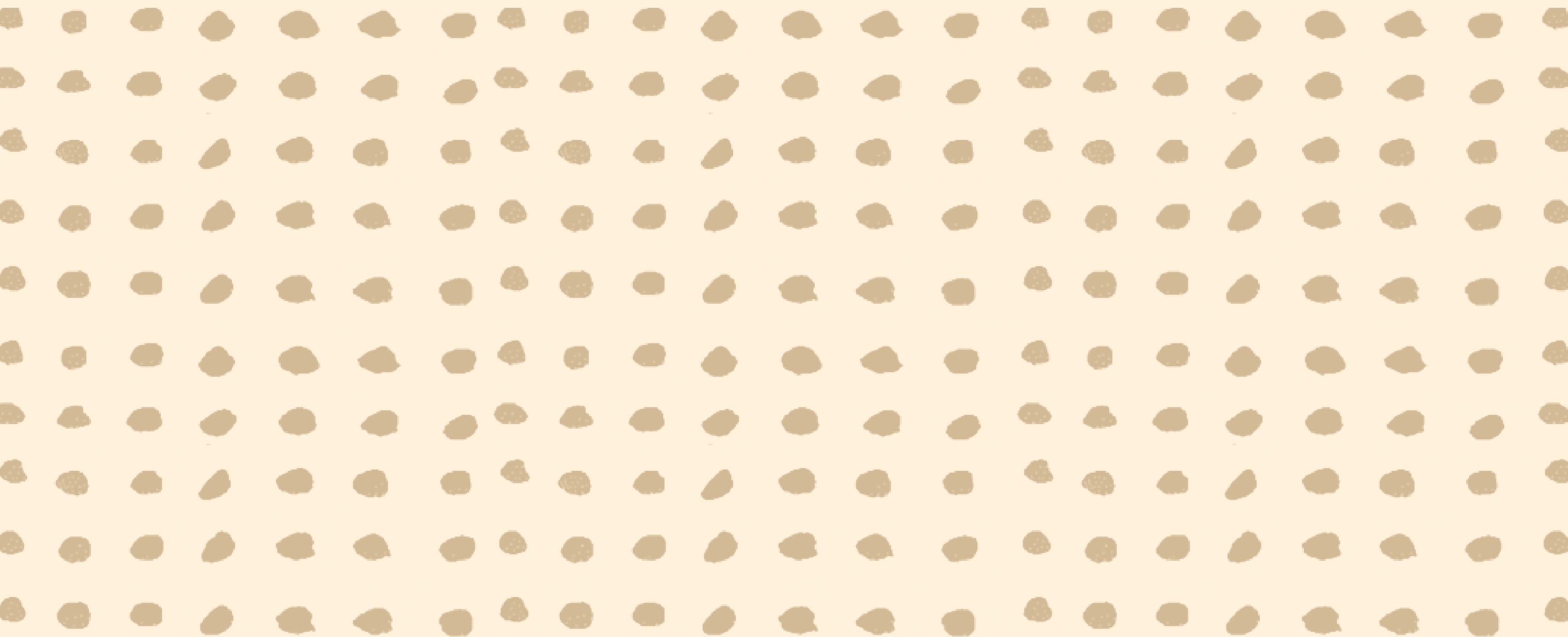
Cena da ilustração principal fora do recorte do poster.



ARTE SIMPLIFICADA

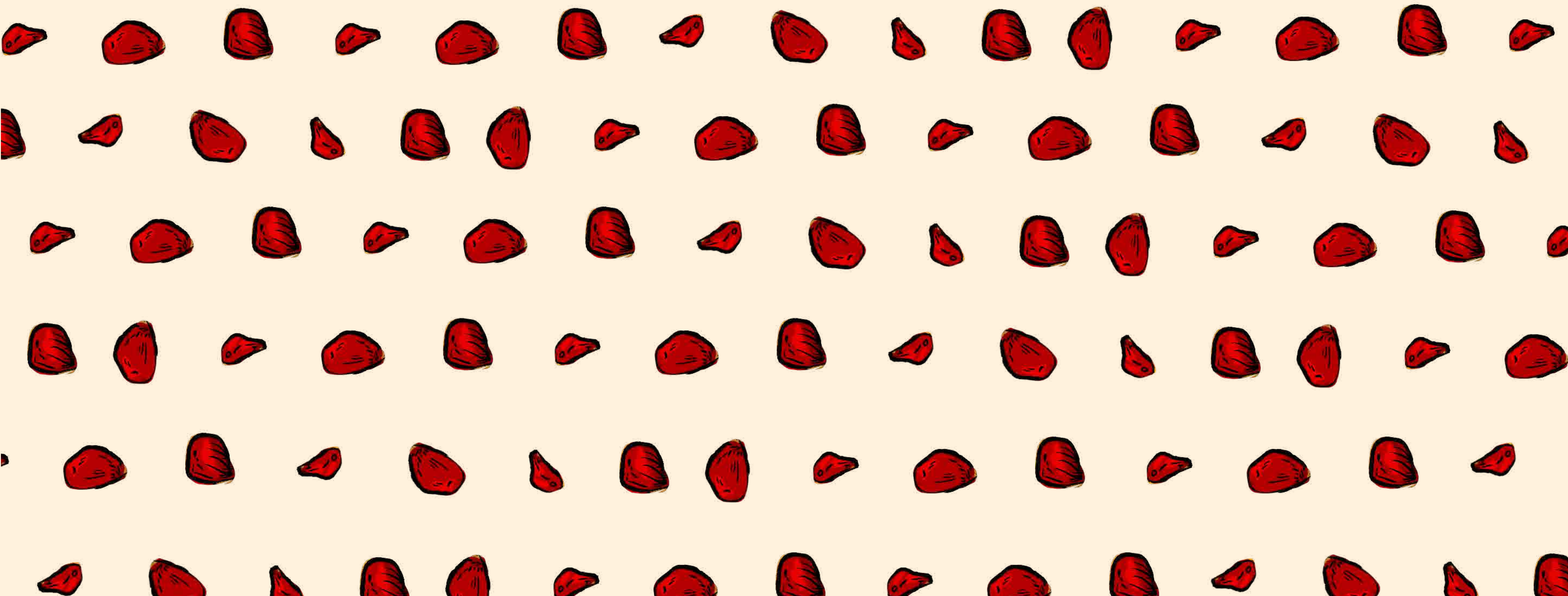
PADRONAGENS E TEXTURAS

Desenhos manuais serão valorizados por texturas naturais de tecido cru, papel reciclado, papel craft ou papel avena/pólen. Grafismo inspirado no desenho indígena Asurini.



PADRONAGENS E TEXTURAS

Desenhos manuais serão valorizados por texturas naturais de tecido cru, papel reciclado, papel craft ou papel avena/pólen.



USOS INDEVIDOS

A identidade visual deve sempre ser aplicada respeitando a proporção correta ao diminuir ou ampliar cada item e não deve ser aplicada em ângulos não previamente citados no documento.



UM PLANETA, UMA CHANCE
2025 SEMANA DE
INOVAÇÃO

The logo is shown in its correct, upright orientation. It consists of three lines of text: 'UM PLANETA, UMA CHANCE' in a tall, thin, black, hand-drawn font; '2025' in a tall, thin, black, hand-drawn font; and 'SEMANA DE INOVAÇÃO' in a bold, dark green, hand-drawn font with small colored accents (orange, red, yellow) above and below the letters.



UM PLANETA, UMA CHANCE
2025 SEMANA DE
INOVAÇÃO

The logo is shown in an incorrect, tilted orientation. It consists of three lines of text: 'UM PLANETA, UMA CHANCE' in a tall, thin, black, hand-drawn font; '2025' in a tall, thin, black, hand-drawn font; and 'SEMANA DE INOVAÇÃO' in a bold, dark green, hand-drawn font with small colored accents (orange, red, yellow) above and below the letters.

USOS INDEVIDOS

O logo e lettering devem ser aplicados a fundos brancos ou na cor “Trama” que se encontra descrita na sessão de paleta de cores. A paleta de cores deve ser respeitada.



USOS INDEVIDOS

As ilustrações e demais itens também devem ter suas proporções respeitadas.

