



Departamento de Saneamento e Edificações de Saúde Indígena

Secretaria Especial de Saúde Indígena

portals.saude.gov.br/saude-indigena

SRTV 702 · Asa Norte · Edifício PO 700 · 4º andar · Brasília-DF · CEP: 70719-000 · (61) 3315-3784 / 3315-3785

Objetivo DSESI



A implementação das ações do Departamento de Saneamento e Edificações de Saúde Indígena **visa prevenir doenças e agravos** decorrentes do saneamento ambiental inadequado, auxiliando assim na **recuperação** e na **promoção da saúde** da população indígena

Ações centrais:

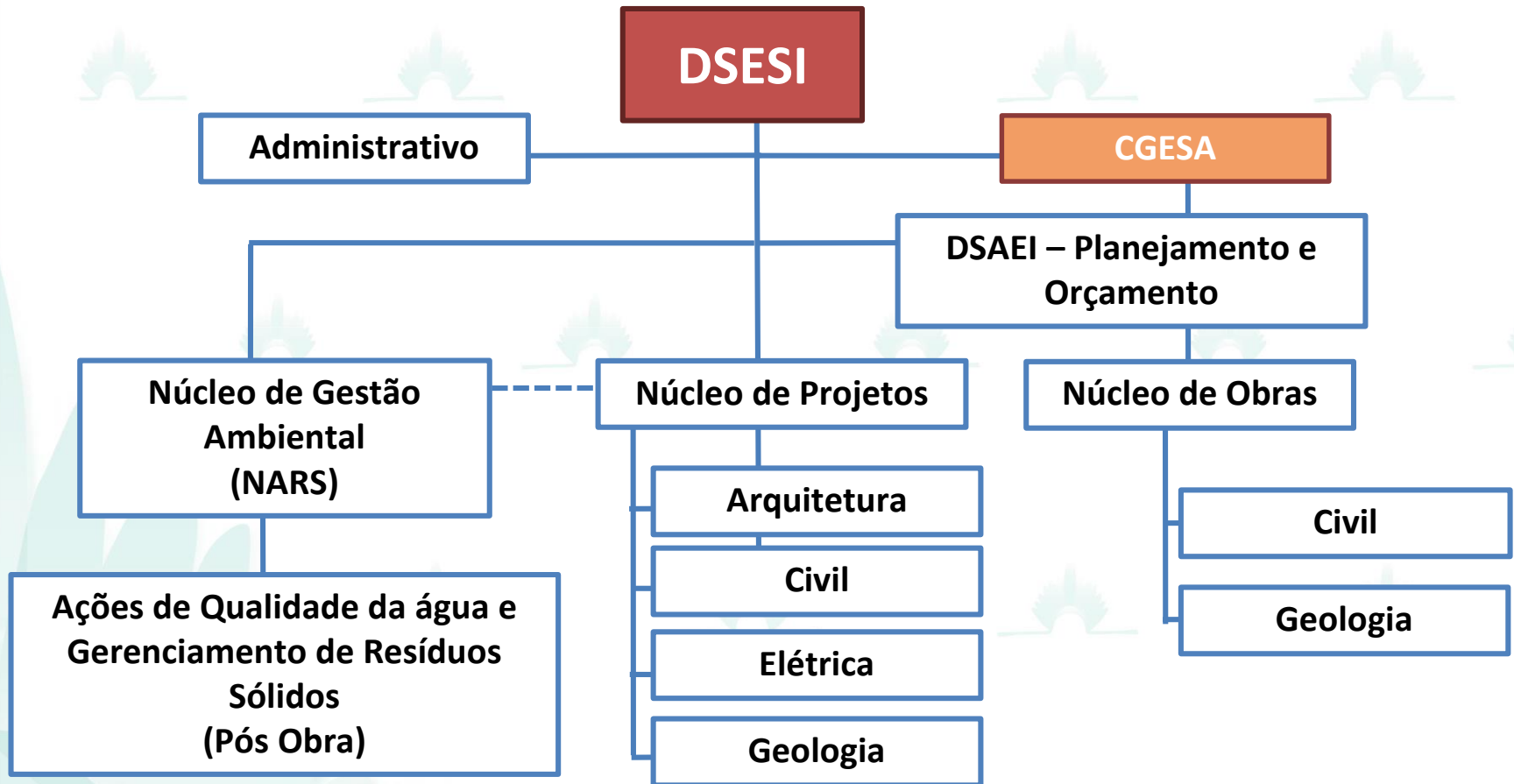
Promover o saneamento ambiental das comunidades indígenas.

- Abastecimento de água;
- Monitoramento e ações de garantia da qualidade da água;
- Manutenção dos sistemas de abastecimento;
- Construção de banheiros;
- Gerenciamento dos resíduos sólidos
- Educação em saúde

Promover infraestrutura adequada para o trabalho das equipes multidisciplinares e atendimento à população.

- Unidades básicas de saúde indígena
- Polos Base
- Sede do Dsei

ORGANIZAÇÃO DE TRABALHO DO DSESI



Formas de atuação

Forma de atuação do DSESI



O planejamento e a execução, direta ou mediante parcerias, das ações em áreas indígenas devem ser pautadas, considerando:

- Realidade local;
- Especificidades culturais;
- **Indicadores epidemiológicos e**
- Condições operacionais.



Abastecimento de Água



Como definir localidades prioritárias:

- Indicadores epidemiológicos
- Qualidade da água disponível
- Riscos sanitários relacionados ao uso e ocupação do solo na bacia hidrográfica

- Condição sanitária do território

Instalação da infraestrutura de abastecimento de água

- Definição do manancial de captação
- Análise da água para definir o tipo de tratamento
- Elaboração do projeto
- Execução da obra

Parcerias:
Programa Água Doce (MMA)
Salta-Z (Funasa)
Programa Cisternas (MDS)

Remanescentes de infraestruturas de abastecimento de água sem tratamento - poço

Estabelecimentos de Saúde



Como definir localidades prioritárias:

- População assistida;
- Atividades desenvolvidas no estabelecimento;
- Categoria e número de profissionais atuantes;
- Características demográficas, geográficas e etnoculturais da população assistida;
- Perfil epidemiológico da população da área de abrangência;
- Condições de acesso à população assistida;
- Organização dos serviços de atenção à saúde indígena.

Atendimento a [Portaria GM/MS consolidada nº 4 de 28/09/2017](#)

- Pertinência junto ao DASI/SESAI (qual tipo – Nota Técnica nº 14/2018-DIASI/CGAPSI/DASI/SESAI/MS ;
- Análise e aprovação do Projeto e recursos;
- Licitação;
- Execução da obra;
- Entrega equipada e com equipe.

Monitoramento da qualidade da água e inspeção

Equipam
Espec



- Profissional capacitado para realizar coletas e análises de qualidade da água
- Laboratório de análises de água



Ações de Garantia da Qualidade da Água



Adoção de medidas corretivas quando identificada situação de risco à saúde

- Em função do problema identificado

Tratamento intradomiciliar da água

Protocolo de Gestão do Hipoclorito de Sódio a 2,5% em Áreas Indígena – em elaboração

- Solicitar às Secretarias de Saúde frascos de hipoclorito de sódio a 2,5% para atender a população indígena
- Distribuir e sensibilizar a população indígena quanto a necessidade do uso hipoclorito por meio dos AISAN, AIS, Equipe Multidisciplinar

Gerenciamento de Resíduos Sólidos



- ✓ Elaboração do Plano de Gerenciamento de Resíduos Sólidos;
- ✓ Diagnósticos e inspeções sanitárias;
- ✓ **Articulação com prefeituras, secretarias, entidades, empresas, associações, cooperativas e organizações não governamentais para ações integradas;**
- ✓ Articulação com as escolas indígenas, unidades de saúde e outros espaços sociais relevantes ao GRS;
- ✓ Contratação de empresas especializadas em coleta e tratamento de resíduos de saúde;
- ✓ Aquisição de equipamentos e insumos do GRS;
- ✓ Propostas de intervenção nas comunidades;
- ✓ Divulgação das ações.

Educação em Saúde



- Aceitabilidade da desinfecção da água (sistema ou intradomicílio);
- Hábitos higiênicos: pessoal e domicílio
- Mobilização social
- Consumo consciente
- Produção de resíduos sólidos
- Entre outros
- Reutilização e Reciclagem

- Roda de conversa com a população
- Oficina de Trabalho
- Mapa falante
- Envolvimento das escolas indígenas

Caderno Metodológico sobre educação em saúde relacionada ao saneamento em área indígena - em elaboração -



Manutenção dos Sistemas de Abastecimentos de Água



Operação e manutenção (programada) da infraestrutura



- Operação – Agente Indígena de Saneamento;
- Execução de serviços destinados a manter a infraestrutura:
 - Reparos nos elementos;
 - Limpeza de poço, caixa d'água e rede de distribuição;
 - Ampliações das ligações;
 - Outros.

- **Aquisição e disposição de Insumos;**
- **Contratos por serviços;**
- **Contratos por MO + Material;**
- **Parcerias intermunicipais;**
- **Outros.**

Manutenção da Unidade de Saúde



O ideal é que haja
a manutenção
nas unidades de
saúde

Ações essas com
verbas de custeio
nas ações de
estruturação:

Ação: 20YP
PTRES 91401 e
ND 339030

- Fornecimento de insumos (Mat. de Construção);
- Contratos de manutenção (materiais e mão de obra);
- Contratos de mão de obra específica;
- Outros.

Visão Global





Avanços 2018

Secretaria Especial de Saúde Indígena

portalms.saude.gov.br/saude-indigena

SRTV 702 · Asa Norte · Edifício PO 700 · 4º andar · Brasília-DF · CEP: 70719-000 · (61) 3315-3784 / 3315-3785

Instrumentos do DSESI



Qualidade da água

- PMQAI (planejamento anual)
- Planilha de análises (mensal)

Resíduos Sólidos

- PGRSI (Quadriannual)
- PGRSS (Um por estabelecimento de saúde)
- Plano ANUAL GRS (planejamento anual)
- Relatórios Atividades (envio bimestral)

Obras (saneamento/edificação)

- Relatórios de acompanhamento de obras em execução (mensal)
- Relatório de atividade de geologia (um por poço)

Padronização de modelos de referência

Orientações técnica – Memorando Circular



- Requisitos técnicos para aquisição de filtros e cloradores.
- Orientações para aquisição de insumos/materiais e equipamentos por Sistema de Registro de Preço.
- Orientações para o acompanhamento e monitoramento das obras em execução;
- Priorização das ações do DSESI em áreas indígenas: *a execução do MQAI como um dos critérios para a destinação de recurso orçamentário de investimento em infraestrutura de saneamento e edificações de saúde.*
- Responsabilidade dos Municípios perante à Gestão e o Gerenciamento de Resíduos Sólidos.
- Atuação do DSEI em emergência de saúde pública – ESP.
- Análise da situação da saúde relacionada ao abastecimento de água.

Qualificação técnica dos profissionais



Capacitação Nacional de Qualificação e implementação de ações de garantia da qualidade da água em áreas indígenas

Objetivo: qualificar profissionais dos DSEI nos aspectos sanitários, normativos e técnicos relacionados ao abastecimento da água nas áreas indígenas e operacionais para o atendimento da garantia da qualidade da água.

Organização:

Turma 1: 23 a 27 de abril/2018

Turma 2: 07 a 11 de maio de 2018.

Carga horária: 40 horas.

Total de participantes: 62

Oficina de Implementação do Gerenciamento de Resíduos Sólidos

Objetivo: qualificar os profissionais para desempenhar as ações que garantam o gerenciamento adequado dos resíduos sólidos domiciliares e Resíduos de Serviços de Saúde - RSS.

Organização:

Turma 1: 23 a 25 de outubro de 2017 Turma 2: 22 a 25 de maio de 2018

Carga horária:

Turma 1: 24 horas

Turma 2: 32horas

Total de participantes: 67

Desafios

Maiores vulnerabilidades identificadas



- Ausência de infraestrutura de abastecimento;
- Infraestrutura instalada, mas com operação inadequada;
- Ausência ou tratamento inadequado da água;
- Rede de abastecimento de água intermitente ou sem manutenção;
- Poço e reservatório sem manutenção periódica;
- Resíduos e efluentes próximos ao ponto de captação da água;
- Gestão inadequada de rejeitos/resíduos
- Proliferação de vetores;
- Ausência de edificações de saúde para realização das atividades;
- Ausência da manutenção nas edificações de saúde.

Desafios



- Logística (insuficiência de veículos, barcos e combustível);
- Equipes pequenas para o desenvolvimento das ações;
- Falta de mão de obra qualificada
- Sazonalidade dos rios;
- Contratos com empresas ruins;
- Fiscalização e gestão de contratos inadequados;
- Infraestrutura lógica;
- Orçamentos mal elaborados, dimensionamento da logística para as obras e serviços;

ESTRATÉGIAS PARA GARANTIR A IMPLEMENTAÇÃO DAS AÇÕES



- Sensibilização dos Gestores dos DSEI sobre a importância das ações para redução de doenças/agravos e promoção da saúde – priorização das ações.
- Cumprimento da agenda atrelada à destinação de recurso orçamentário para investimento em infraestrutura de saneamento e edificações de saúde em áreas indígenas (Memorando Circular n. 105, de 11 de julho de 2018).
- Reuniões periódicas entre os Coordenadores dos DSEI e os Gestores da SESAI/MS para definição de prioridades de atuação.
- Realização de seminário, oficinas e reuniões técnicas com os profissionais.
- Capacitações regulares de atualização sobre o tema.
- Planejamento integrado das ações.
- **Descentralização das ações aos profissionais dos Polos Base.**



Perspectivas 2019

Secretaria Especial de Saúde Indígena

portals.saude.gov.br/saude-indigena

SRTV 702 · Asa Norte · Edifício PO 700 · 4º andar · Brasília-DF · CEP: 70719-000 · (61) 3315-3784 / 3315-3785

- Institucionalização de Grupo de Trabalho para discutir estratégias de Gestão Integrada de Resíduos Sólidos em Áreas Indígenas (GT-GIRSI): MMA, FUNASA, SESAI, ANVISA e CONDISI;
- Formação de Grupo de Trabalho de Análise de Situação em Saúde Indígena (DSESI, DASI, DGESI);
- Formalização de Acordo de Cooperação com o IEC para o monitoramento de substâncias químicas que representam risco à saúde dos povos indígenas;
- Utilização do SISAGUA como ferramenta de gestão para a avaliação de risco relacionada ao abastecimento de água para consumo humano;
- Grupo de Trabalho para o mapeamento e proposta de rede ideal de UBSI nas Terras Indígenas sob a jurisprudência dos Dsei;

- Revisão dos projetos referência das unidades de Saúde, UBSI tipo I, II e III, Polos Base tipologia 1 e 2;
- Elaboração dos projetos referência CASAI;
- Elaboração projetos referência de geologia e elétrica para os sistemas de abastecimento de água;
- **Início das discussões para elaboração do Programa Nacional de Saneamento Indígena;**

Eventos:



Curso sobre abastecimento de água para consumo humano: *boas práticas e princípios de avaliação de risco*. (técnicos sesani)

Oficina sobre a importância da Mobilização Social para o saneamento básico.

Oficina de avaliação da implementação das ações de qualidade da água e de gerenciamento de resíduos sólidos. (técnicos sesani e diasi)

Seminário sobre as ações de qualidade da água para consumo humano: *integração DSEI e Secretarias de Saúde*.

Encontro nacional de saneamento e edificações em terras indígenas (gestores, chefes do SESANI e DIASI)

Oficina de orçamentação de obras públicas, logística e visão territorial.(Sesani)

Oficina de Gestão de Contratos em Obras Públicas (Sesani)

Publicações:



Diretriz Nacional de Gestão Integrada de Resíduos Sólidos em Áreas Indígenas

Protocolo de Gestão do Hipoclorito de Sódio a 2,5% em Áreas Indígena – em elaboração

Caderno Metodológico sobre educação em saúde relacionada ao saneamento em área indígena – em elaboração



Obrigado!

Equipe
DSESI

(61) 3315-5987

Secretaria Especial de Saúde Indígena

portals.saude.gov.br/saude-indigena

SRTV 702 · Asa Norte · Edifício PO 700 · 4º andar · Brasília-DF · CEP: 70719-000 · (61) 3315-3784 / 3315-3785