

EIXO 4 – PLANEJAMENTO E GESTÃO ORÇAMENTÁRIA E FINANCEIRA

Disciplina: D 4.5 – Sistema de Planejamento Federal (32h)
(Palestra 3: Programa Gestão de Riscos e e Resposta a Desastres -
GRRD)

Professora: Cristiane Collet Battiston

12 a 15 de março de 2012

Plano Mais Brasil

*Mais Desenvolvimento
Mais Igualdade
Mais Participação*

PPA
2012  2015

Programa Temático Gestão de Riscos e Resposta a Desastres



Ministério
do Planejamento



Contexto da criação do Programa GRRD

Organização de SPI

Segundo os órgãos da APF

Por Temas de Políticas Públicas

Acompanhamento do Ministério da Integração Nacional:

Desenvolvimento Regional

Defesa Civil

Irrigação

Infraestrutura Hídrica



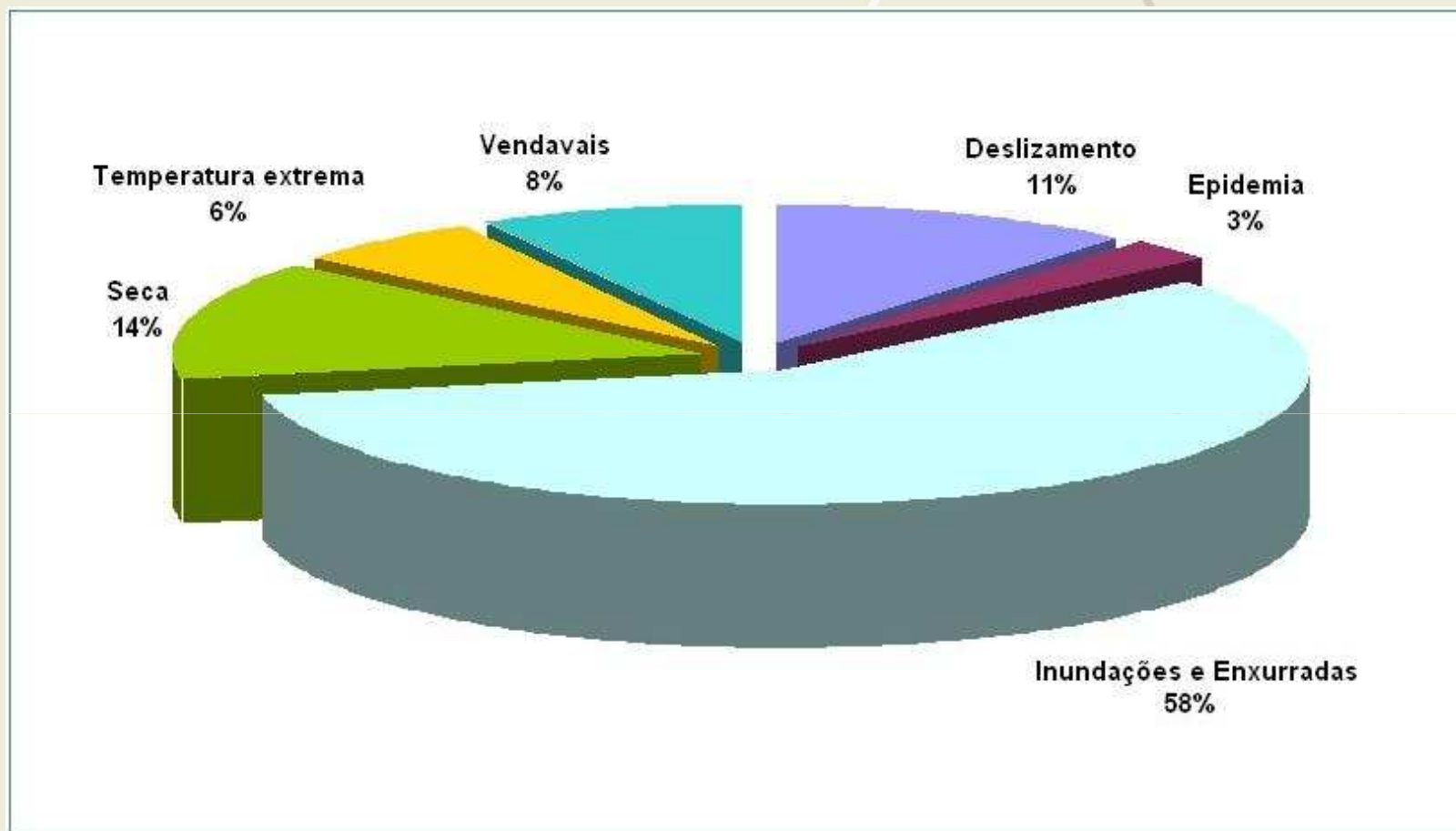
Ministério
do Planejamento



Contexto da criação do Programa GRRD



Contexto da criação do Programa GRRD



Desastres registrados no Brasil – 2000-2007



Ministério
do Planejamento



Contexto da criação do Programa GRRD

Exemplo de grandes desastres naturais no Brasil (deslizamentos associados com enxurradas e inundações).



Santa Catarina (2008)



Rio de Janeiro (2011)

Contexto da criação do Programa GRRD

PREVENÇÃO EM ÁREAS DE RISCO – DIRETRIZES

- Controle de enchentes e inundações recorrentes – drenagem
- Contenção de encostas em áreas de risco



- Preservação de vidas e redução de perdas materiais
- Preservação da infraestrutura e das atividades econômicas e turísticas
- Redução das áreas vulneráveis a deslizamentos

Investimento – R\$ 11 bilhões*

MODALIDADE	R\$ bilhões	
	OGU	FIN
Drenagem	5,0	5,0
Contenção de encostas	1,0	-

MCid

*Não inclui contrapartida

Contexto da criação do Programa GRRD

PPA 2008 - 2011

Programa 1115: Geologia do Brasil

MME/CPRM

Programa 1421: Meteorologia e Mudanças Climáticas

MCTI

Programa 1107: Probacias – Conservação de Bacias Hidrográficas

MMA/SRHU/ANA

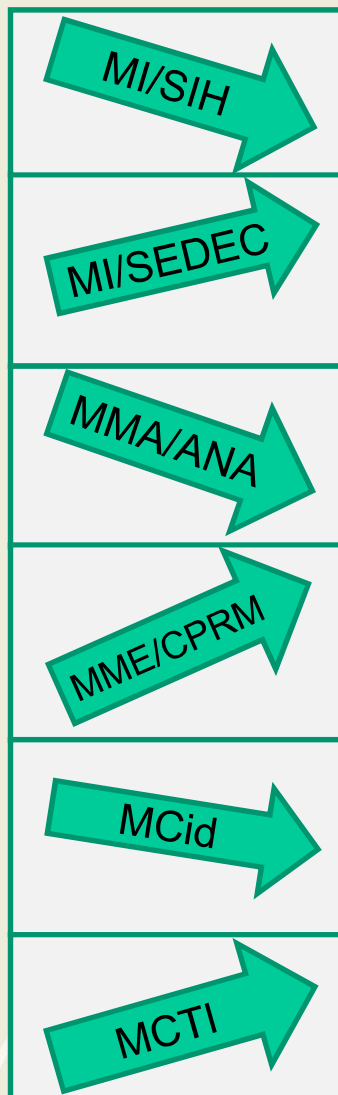


Ministério
do Planejamento

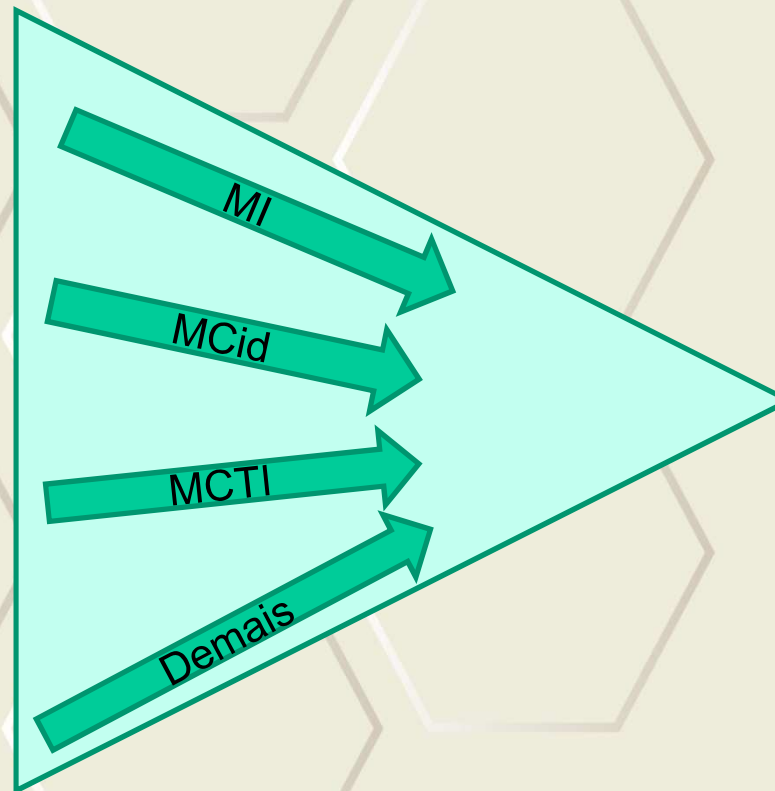


O Plano Plurianual do Brasil – PPA 2012-2015

Diversos Programas PPA 2008 -2011



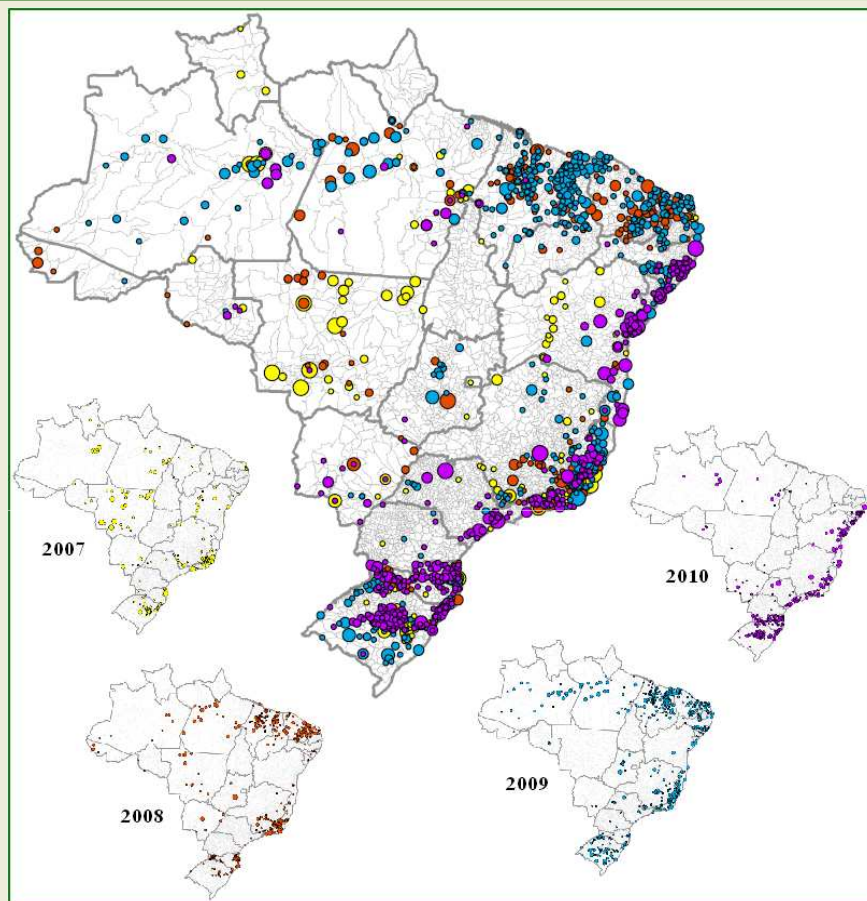
Elaboração do
PPA 2012 -2015



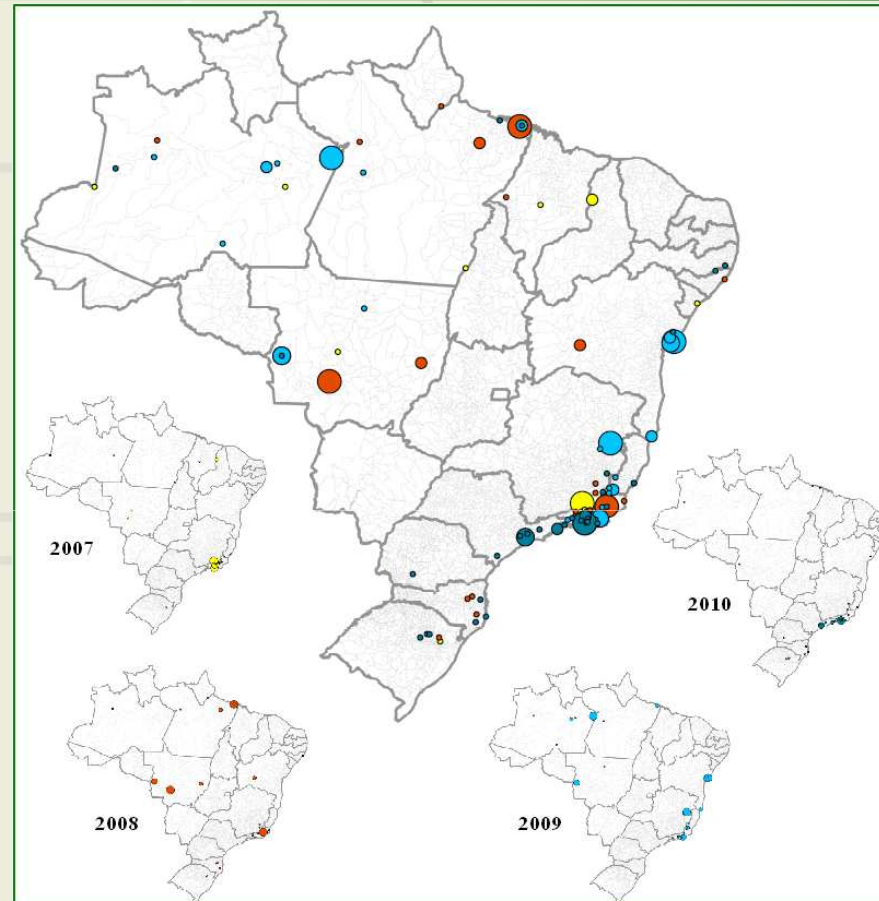
Ministério
do Planejamento



Proposta de partida – 1ª Oficina



Inundações e Alagamentos

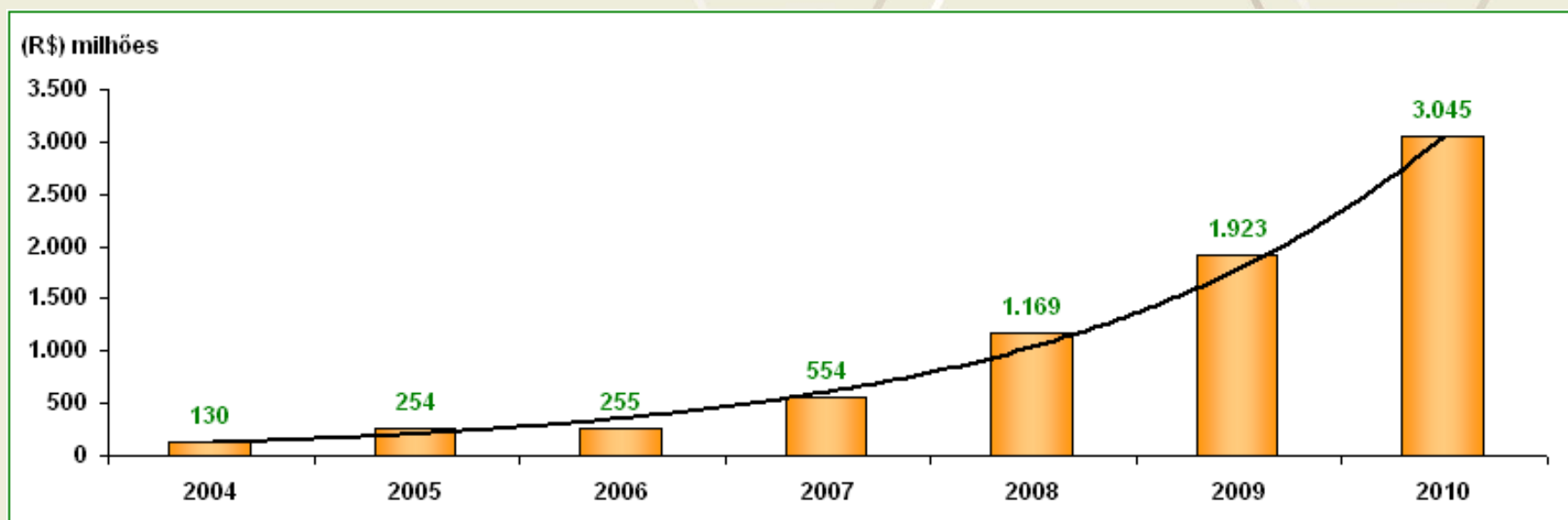


Deslizamentos

Recorrência de Desastres – Foco das ações de Prevenção

Proposta de partida – 1ª Oficina

- Evolução dos afetados por desastres no Brasil:
 - ano de 2007: 2,7 milhões
 - ano de 2011: 12 milhões
- Evolução dos recursos federais destinados a resposta a desastres:



Proposta de partida – 1ª Oficina

Desafios para o Tema:

- Ampliar o conhecimento sobre áreas de risco
- Reduzir a ocupação de áreas de risco
- Incorporar ao planejamento urbano a prevenção à desastres
- Intervenções de prevenção
- Planejar as bacias hidrográficas de forma integrada
- Fortalecimento do Sistema de Defesa Civil – órgãos locais e atuação em rede
- Estruturar Sistema de Informações e Alerta

Proposta de partida – 1ª Oficina

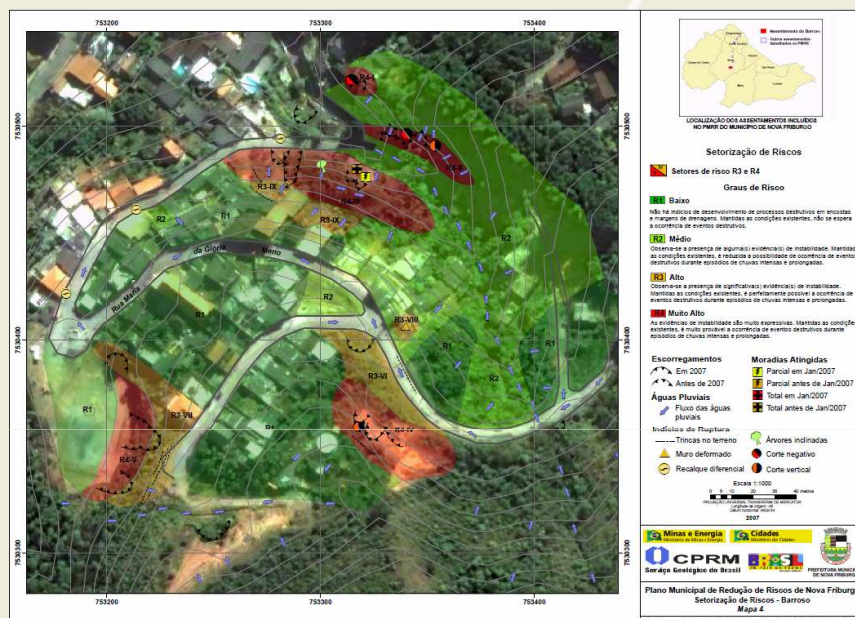
Na elaboração desse Programa foram realizadas oficinas e reuniões que contaram com a participação dos seguintes órgãos e instituições federais:

1. **MI** (SE, SEDEC, SIH)
2. **MCid** (SNSA, SNAPU)
3. **MME** (SGM, CPRM)
4. **MMA** (SRHU, ANA)
5. **MCTI** (MCTI, INPE, CEMADEN)
6. **MD**
7. **MPOG** (SPI, SOF, IBGE)
8. **MS** (FUNASA)
9. **MDS**
10. **PR** (GSI)
11. **MAPA**



Eixos de Atuação no PPA 2012-2015

Mapeamentos geológicos-geotécnicos e mapeamentos de risco



Mapeamento **geológico-geotécnico**: consiste em um documento cartográfico que contém **informações e orientações geotécnicas** do meio físico.

A avaliação de risco ou o **mapeamento de risco** associado é uma análise das características técnicas dos perigos existentes, tais como localização, intensidade, frequência e probabilidade. A **análise da exposição ao risco e vulnerabilidade** inclui os aspectos sociais, físicos, relativos à saúde da população, econômicos e ambientais.

Eixos de Atuação no PPA 2012-2015

Mapeamentos geológicos-geotécnicos e mapeamentos de risco

A divisão de atuação do MI e do MME para a realização desses mapeamentos foi amplamente discutida e pactuada com os órgãos em função das características dos mapeamentos e das atribuições dos órgãos.

No PPA 2012-2015 foram incluídos dois Objetivos:

Objetivo 0602 - Expandir e difundir o **mapeamento geológico-geotécnico** com foco nos municípios recorrentemente afetados por inundações, enxurradas e deslizamentos para orientar a ocupação do solo (**MME**).

Objetivo 0587 - Expandir o **mapeamento de áreas de risco** com foco em municípios recorrentemente afetados por inundações, enxurradas e deslizamentos, para orientar as ações de defesa civil (**MI**)



Ministério
do Planejamento



Eixos de Atuação no PPA 2012-2015

Estruturação de sistema de suporte a decisões e alertas de desastres naturais.



Centro Nacional de Monitoramento e Alerta de Desastres Naturais - CEMADEN

Inauguração: Janeiro de 2012
(operação iniciou em dezembro de 2011)

Monitoramento e alerta com alto grau de confiabilidade para 251 municípios com riscos de deslizamentos de massa

Monitoramento e alerta com alto grau de confiabilidade para 205 municípios com riscos de inundações e enxurradas

Modelos geodinâmicos e hidrológicos calibrados em 50 áreas críticas

Objetivo 0173 - Promover a estruturação de sistema de suporte a decisões e alertas de desastres naturais (MCTI).

Eixos de Atuação no PPA 2012-2015

Induzir a atuação em rede dos órgãos integrantes do Sistema Nacional de Defesa Civil



- Implementação e estruturação das defesas civis municipais, estaduais e regionais.
- Capacitação de pessoas na atividade de defesa civil.
- Estruturação do Grupo de Apoio a Desastres – GADE.
- Modernização e estruturação do Centro Nacional de Gerenciamento de Riscos e Desastres - CENAD.

Objetivo 0172 - Induzir a atuação em rede dos órgãos integrantes do Sistema Nacional de Defesa Civil em apoio às ações de defesa civil, em âmbito nacional e internacional, visando a prevenção de desastres (MI).

Eixos de Atuação no PPA 2012-2015

Prevenção de desastres por meio de instrumentos de planejamento, monitoramento e implantação de intervenções estruturais

- Intervenções para prevenção de desastres associados a inundações, enxurradas e deslizamentos de massa. R\$ 10 bilhões no PAC 2 – Programa de Aceleração do Crescimento.
- Planejamento e monitoramento da ocupação urbana em áreas suscetíveis a desastres.
- Elaboração de diretrizes ambientais para o manejo sustentável de águas pluviais à partir do planejamento da bacia hidrográfica.



Objetivo 0169 - Promover a prevenção de desastres com foco em municípios mais suscetíveis a inundações, enxurradas e deslizamentos, por meio de instrumentos de planejamento urbano e ambiental, monitoramento da ocupação urbana e implantação de intervenções estruturais e emergenciais (MCid).

Eixos de Atuação no PPA 2012-2015

Resposta ágil a todos os tipos de desastre e Reconstrução com olhar preventivo

Objetivo 0174 - Promover ações de pronta resposta e reconstrução de forma a restabelecer a ordem pública e a segurança da população em situações de desastre em âmbito nacional e internacional (MI).



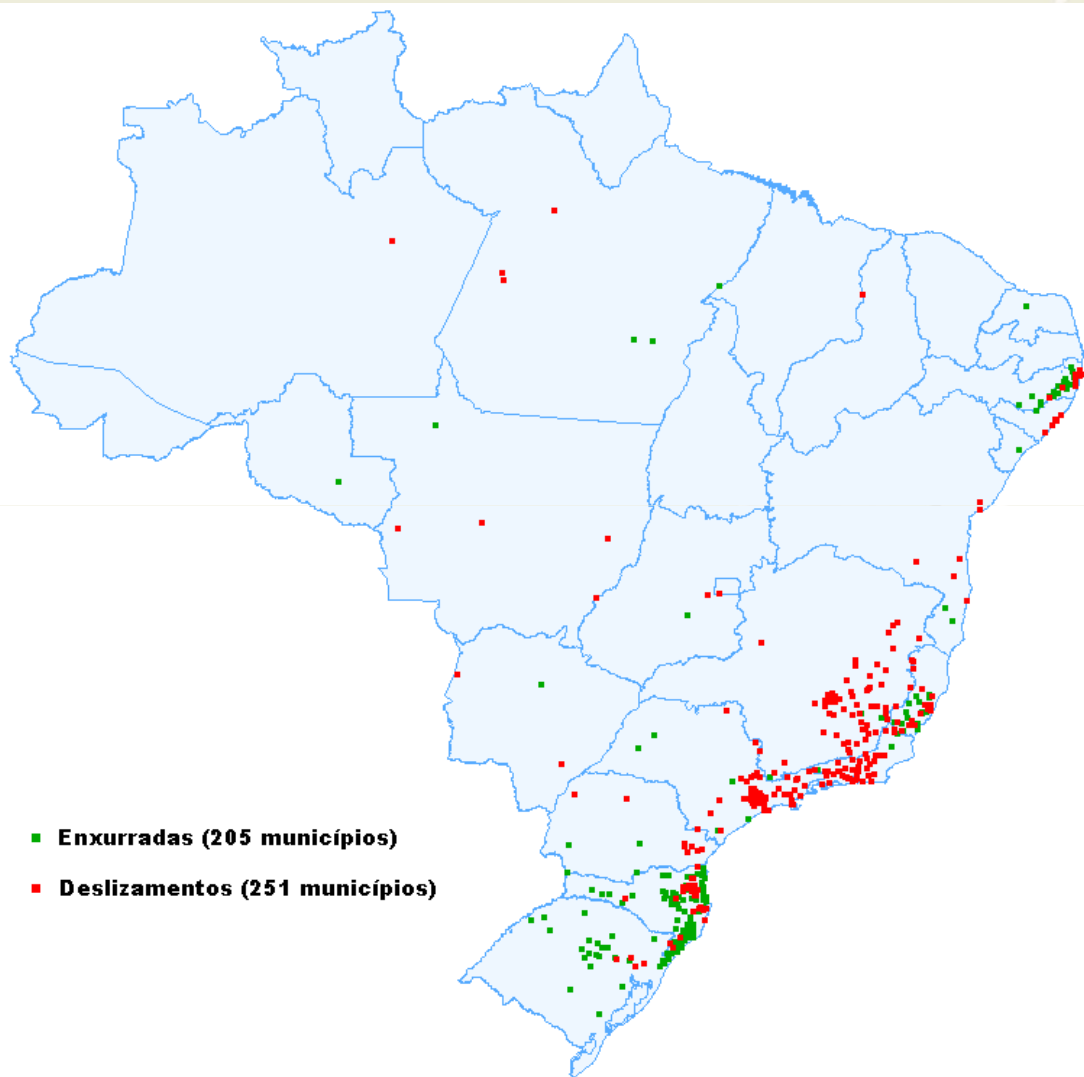
Ministério
do Planejamento



Ações coordenadas de prevenção



Os municípios críticos para enxurradas e deslizamentos



Definidos no âmbito do PPA os municípios críticos para o foco da atuação do Governo Federal no período do PPA 2012-2015:

-Deslizamentos: 1397 municípios suscetíveis, 251 municípios selecionados.

-Enxurradas: 1.468 municípios suscetíveis, 205 municípios selecionados.

-Inundações e Alagamentos: **em seleção** pelo Ministério das Cidades (150 municípios).



Ministério do Planejamento

